



COUVERTURES POLYESTER

 **TADIPOL_{sl}**

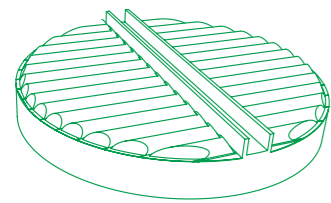
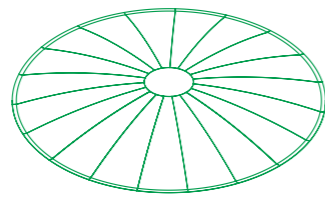
Depuis 1998, TADIPOL se dédie à la conception, la fabrication et l'assemblage de couvertures modulaires autoportantes en PRFV (polyester renforcé avec fibre de verre).

 TADIPOL^{sl}

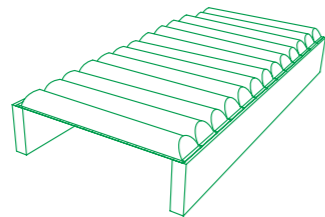


Types du couvertures

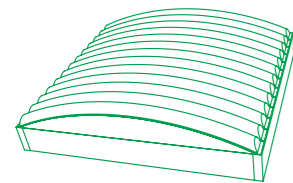
Couverture modulaire type coupole



Couverture rectangulaire plate

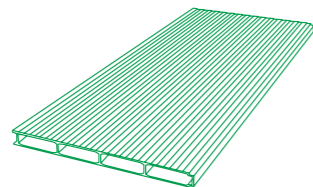


Couverture circulaire avec appui central



Couverture rectangulaire voûtée

Couverture de profils en PRFV de pultrusion



Nos couvertures sont caractérisées par une résistance mécanique élevée avec un faible poids spécifique, pour être rapides à assembler et elles exigent un minimum d'entretien.

Les propriétés de résistance chimique et de résistance à la corrosion du matériau, les rendent particulièrement adaptées pour des ponts, des passerelles ou des cabines dans des installations d'épuration, de l'industrie chimique, ou dans des applications côtières et maritimes.

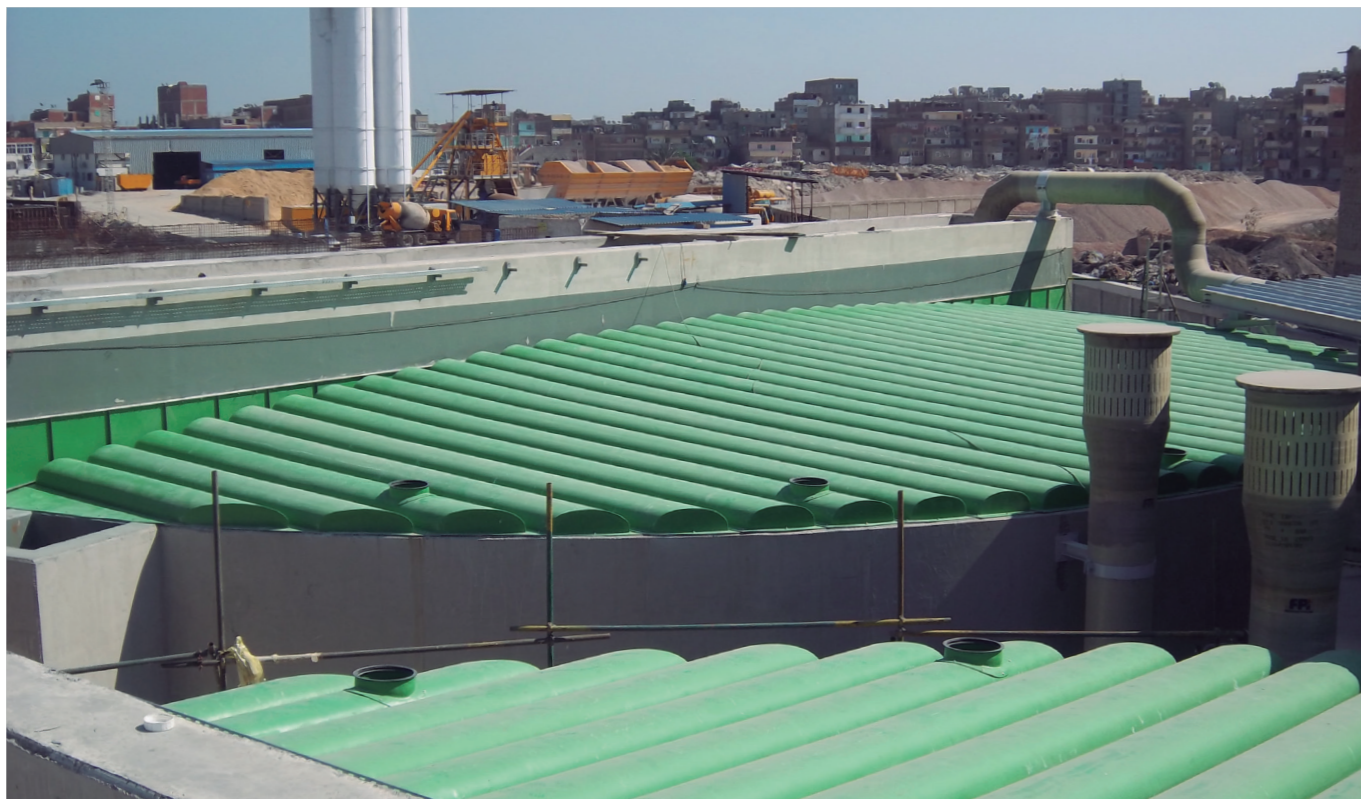
Nous choisissons le processus de production plus adapté (hand/spray lay up ou pultrusion) selon les distances à parcourir, la morphologie et les dimensions de la pièce. Notre équipe technique fera une conception personnalisée et à mesure en fonction des paramètres exigés et spécifiques de l'installation, en tenant compte des règles applicables.

Couverture modulaire type coupole

Solution de couverture en PRFV convenant à une surface circulaire sans besoin d'avoir un support intermédiaire.

La couverture est formée par une couronne centrale et des pièces en forme de secteur. Selon les besoins, on peut ajouter des accessoires tels que les tuyaux pour aspiration de gaz et pour l'installation de détecteurs, de vannes, de trappes, etc.

Pour l'installation de ces couvertures on assemble toutes les pièces sur une surface proche pour, par la suite, déplacer le tout à son emplacement définitif. Autant l'union entre les pièces comme la fixation dans le travail civil, on le réalisera avec des visseries d'acier inoxydable.



Couverture circulaire avec appui central

Dans les cas d'équipement de section circulaire, où l'on dispose d'un support central en forme de poutre, nous offrons une solution de couverture de montage rapide et avec une solution à faible coût.

Ce type de couverture est composé de plusieurs pièces

de section de type oméga, placées en parallèle avec une longueur variable de telle manière qu'il couvre la totalité de la surface. On placera dans chaque cas, les accessoires et les éléments nécessaires pour la correcte évacuation des gaz et pour l'accès et la maintenance des équipes internes. L'union entre les pièces et la fixation au mur se réalisera avec des visseries inoxydables.



Couverture rectangulaire plate

Pour couvrir des réservoirs rectangulaires ou des canaux d'une section linéaire avec une distance entre les murs jusqu'à 12 m, nous vous recommandons le format rectangulaire de couverture plate.

L'ensemble de la couverture se compose de pièces type oméga qui sont placées en forme parallèle.

Celles-ci auront une longueur fixe ou variable selon la surface à couvrir, ce qui permet une grande faculté d'adaptation.

La facilité du système de montage permet que les ouvriers/opérateurs de maintenance de l'installation elle-même, avec les instructions du fabricant, soient capables de réaliser avec succès l'installation.

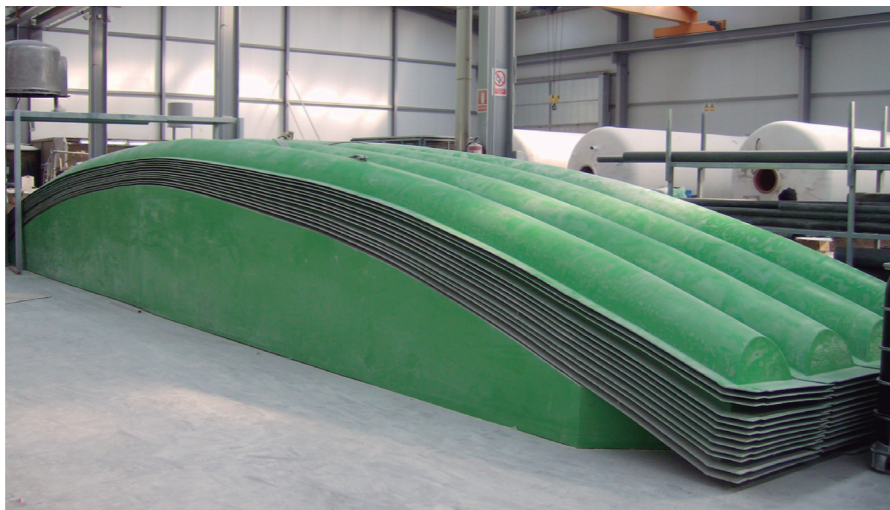


Couverture rectangulaire voûtée

Couverture rigide adaptée pour couvrir des surfaces rectangulaires et carrées avec des lumières supérieures à 12 m. Elle nous offre la possibilité de couvrir de grandes distances sans la nécessité d'une structure auxiliaire, ce qui réduit le poids de l'ensemble.

L'homogénéité des pièces nous permet d'offrir la possibilité de faire un assemblage à l'atelier avant le montage au chantier, on économise ainsi des frais de manutention et de grues.

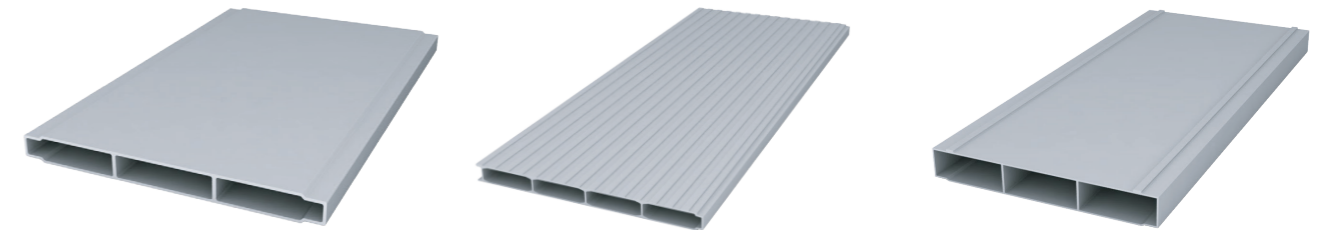
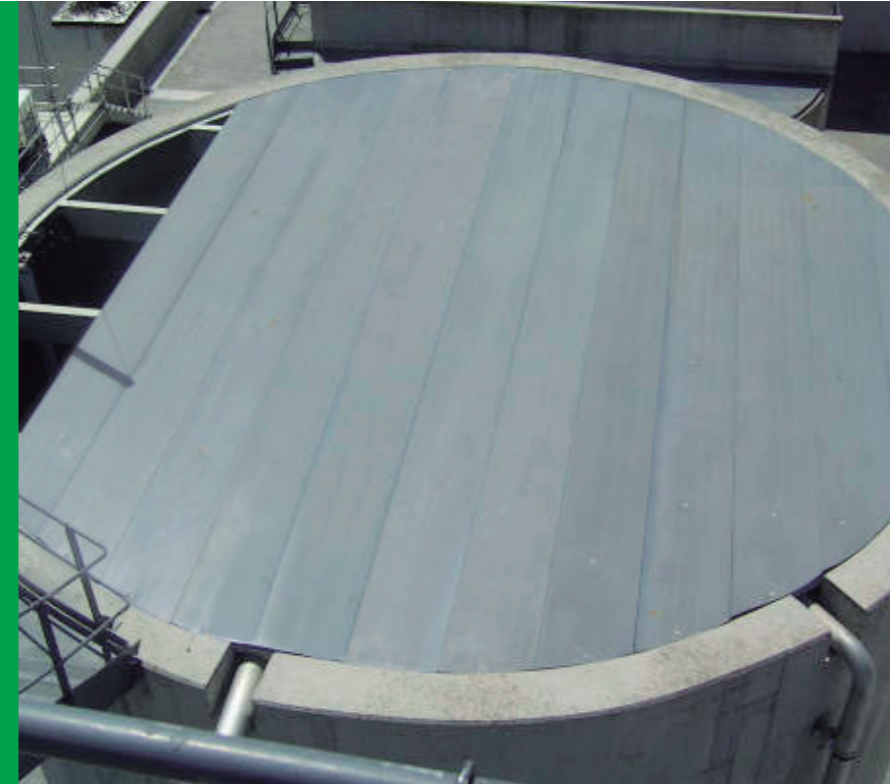
Selon les besoins de l'installation on peut placer les accessoires pour faire de la désodorisation et l'accès du personnel d'entretien.



Couverture de profils en PRFV de pultrusion

Les couvertures faites avec des profils en fibre de verre sont légères et permettent l'installation d'une et permettent l'installation d'une sont facilement démontables et elles sont conformes à n'importe quel obstacle d'une façon simple (installations, tuyauteries, etc.).

Lorsqu'on conçoit une couverture avec panneau de fibre de verre, il y a la possibilité d'augmenter les propriétés isolantes du matériau avec un remplissage de polyuréthane, très utile pour isoler thermiquement et acoustiquement.





www.tadipol.com

C/ Camí de Juncadella s/n 08251 SANTPEDOR (Barcelona)
T. +34 93 832 00 67 | tadipol@tadipol.com